

SIO CARNES Mercado Agroganadero de Cañuelas (MAG)

Precios e ingresos de hacienda
Semana 43 | 23 al 27 de octubre de 2023

El presente informe hace referencia a los precios de comercialización e ingreso de hacienda para las categorías bovinas con destino a faena. Abarca los datos informados en el sitio web del Mercado Agroganadero de Cañuelas (MAG) hasta el 27 de Octubre y las liquidaciones ingresadas al SIO Carnes hasta el 26 de Octubre. La semana 43 contó con tres días de operaciones habituales en el MAG y cuatro días de operaciones en el SIO. Los precios están expresados en \$/Kilo vivo.

Síntesis

Precios con significativos aumentos en el SIO CARNES y mayoría de subas en el MAG. En ambos mercados, el mayor aumento de precios se registró en la **Vaca**, aunque fue más pronunciado en el **SIO CARNES**. En el **MAG** crecieron los precios de todas las categorías a excepción del **Novillo**.

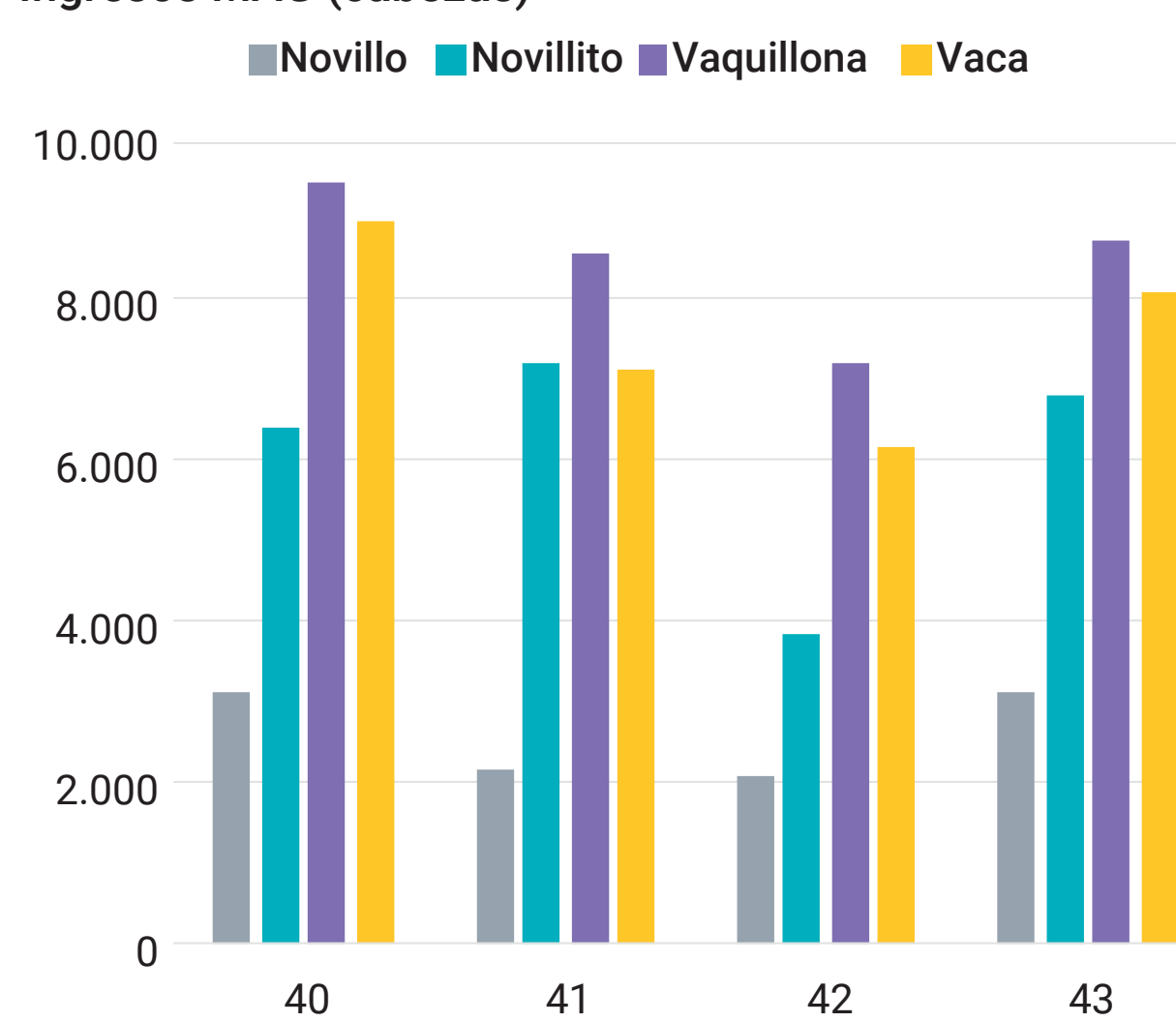
Ingreso de Cabezas con importantes descensos en el SIO CARNES y subas significativas en el MAG. En el **SIO CARNES** bajaron los ingresos totales esta semana en la misma proporción que lo observado la semana previa; mientras que en el **MAG** aumentaron los ingresos contrarrestando la disminución registrada la semana anterior.

Evolución del ingreso de hacienda y precios promedio

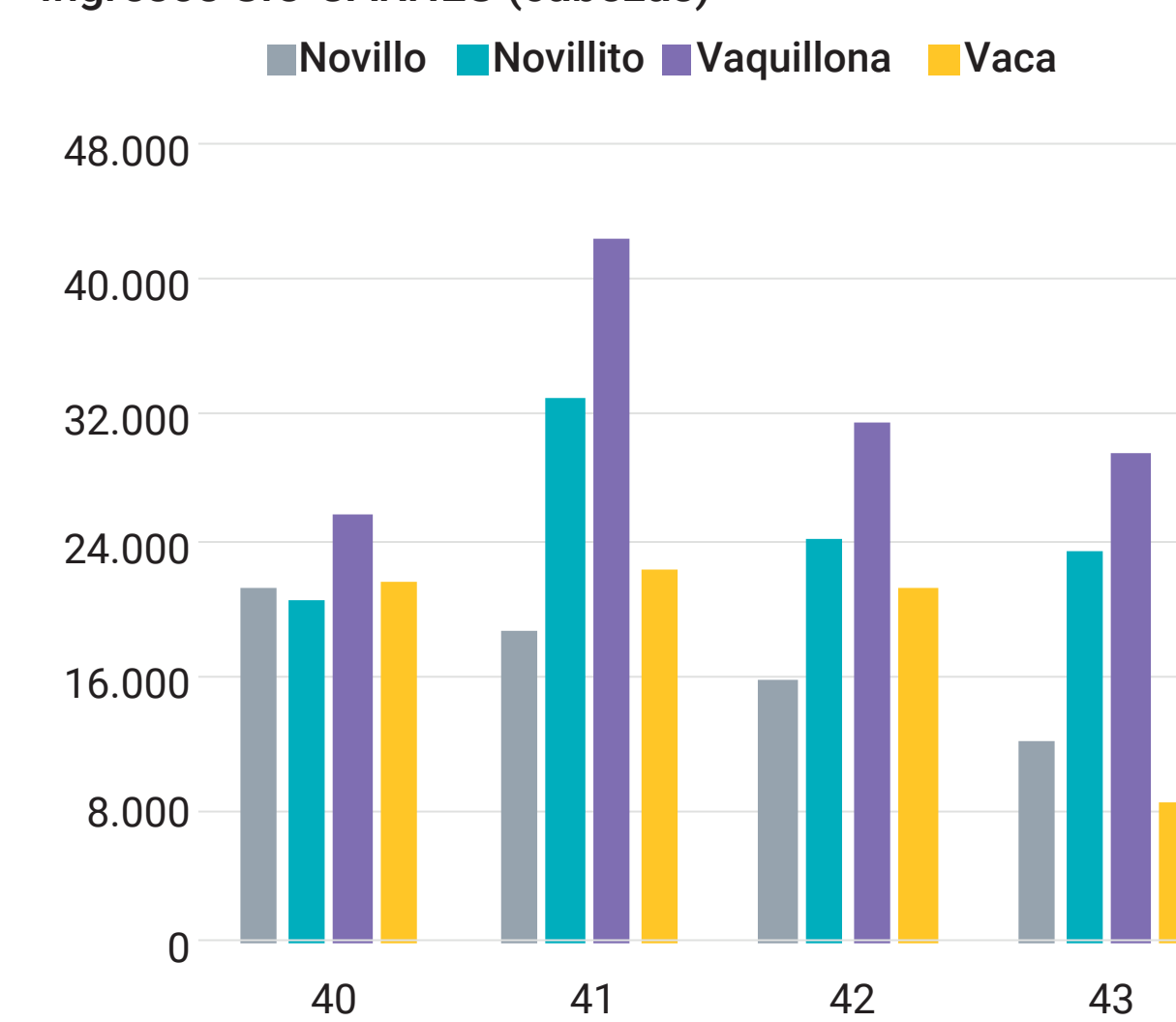
Mercados agropecuarios Monitor semanal Mercado de Hacienda								
Semana 43	Mercado Agroganadero de Cañuelas (MAG)				SIO CARNES			
	Ingresos		Precio promedio		Ingresos*		Precio promedio	
	Cab.	Var. semanal	\$/kg	Var. semanal	Cab.	Var. semanal	\$/kg	Var. semanal
Novillo	3.071	▲46%	892,6	▼-6%	12.213	▼-23%	899,8	▲11%
Novillito	6.802	▲76%	949,7	▲2%	23.600	▼-3%	864,8	▲10%
Vaquillona	8.747	▲21%	923,1	▲2%	29.503	▼-5%	819,3	▲7%
Vaca	8.078	▲31%	721,6	▲6%	8.561	▼-60%	713,0	▲14%
Total	26.698	▲38%	-	-	73.877	▼-20%	-	-

Fuente: Sitio web MAG Fuente: SIO CARNES
*Los datos del SIO CARNES son provisionarios y sujetos a modificaciones.

Ingresos MAG (cabezas)

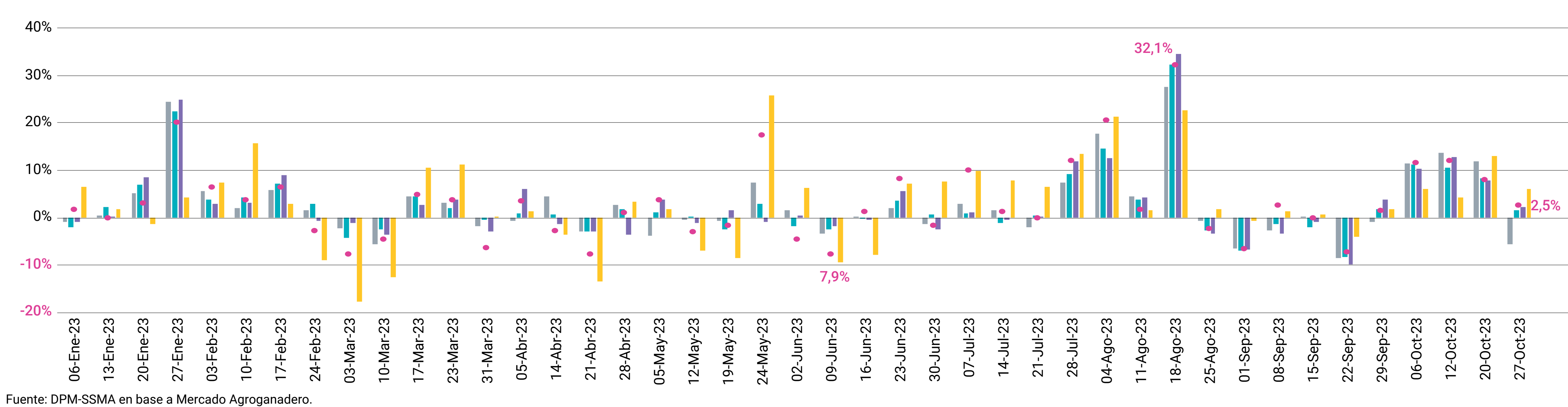


Ingresos SIO CARNES (cabezas)



Mercado Agroganadero | Precios por categoría e IGMAG

Variaciones semanales



Fuente: DPM-SSMA en base a Mercado Agroganadero.

Precios

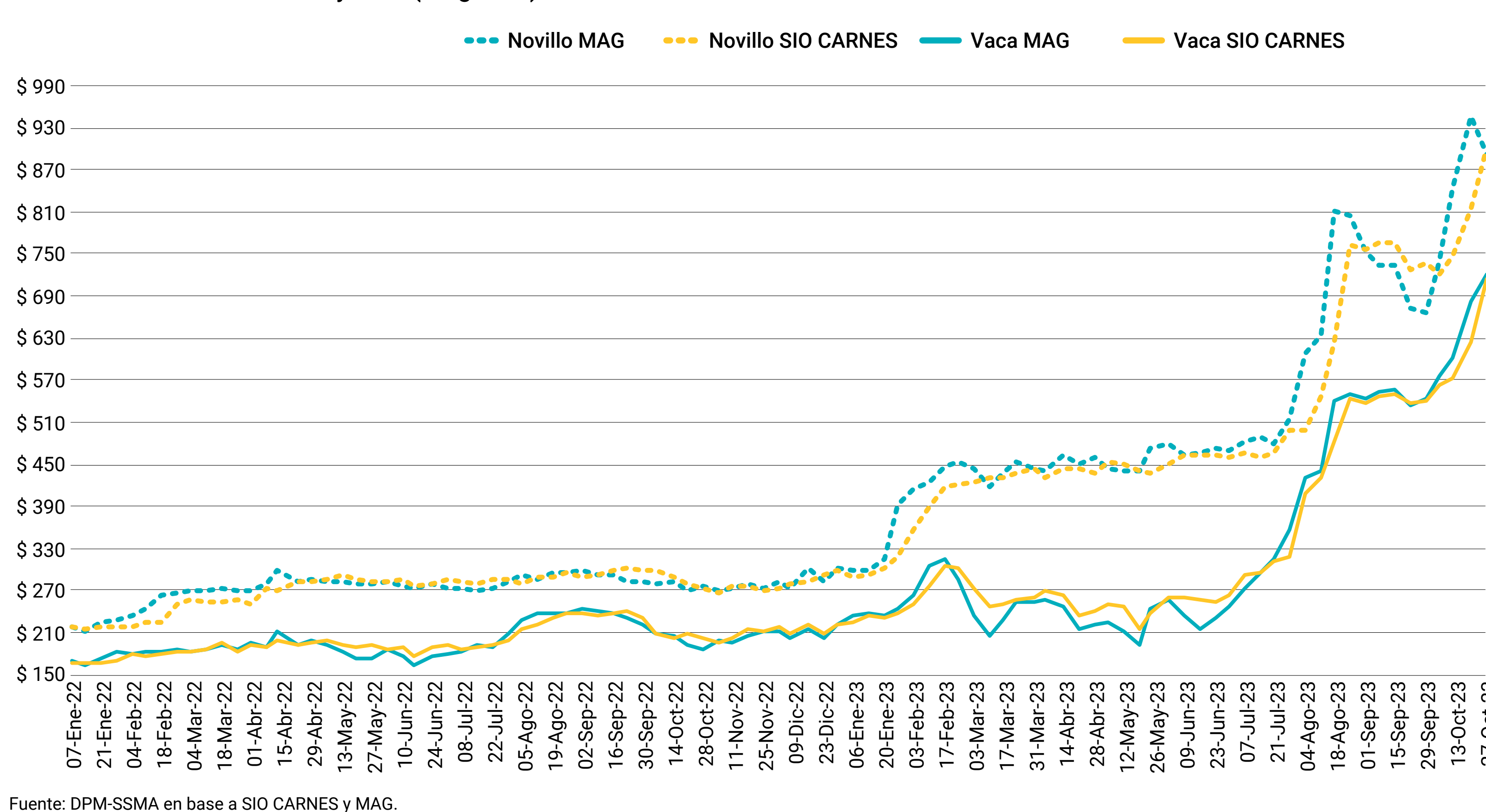
Novillo y Vaca

Los precios promedio mostraron disparidades para el **Novillo** y fuertes aumentos para la **Vaca** en ambos mercados bajo análisis. El precio del **Novillo** desciende en el **MAG** y el de la **Vaca** registró un mayor aumento en la cotización del **SIO CARNES**.

Novillo. En el **SIO CARNES** el precio (\$899,8) sube +10,7% llegando al valor máximo corriente alcanzado hasta el momento; mientras que en el **MAG** se registra un descenso de -5,6% en el precio (\$892,2).

Vaca. En el **SIO CARNES** el precio (\$713,0) aumenta significativamente (+14,4%) mientras que en el **MAG** el precio (\$721,3) también sube pero en menor magnitud (+6,0%), en los dos mercados se alcanza esta semana el máximo valor en moneda corriente.

Precios semanales de novillo y vaca (\$/kg. vivo)



Fuente: DPM-SSMA en base a SIO CARNES y MAG.

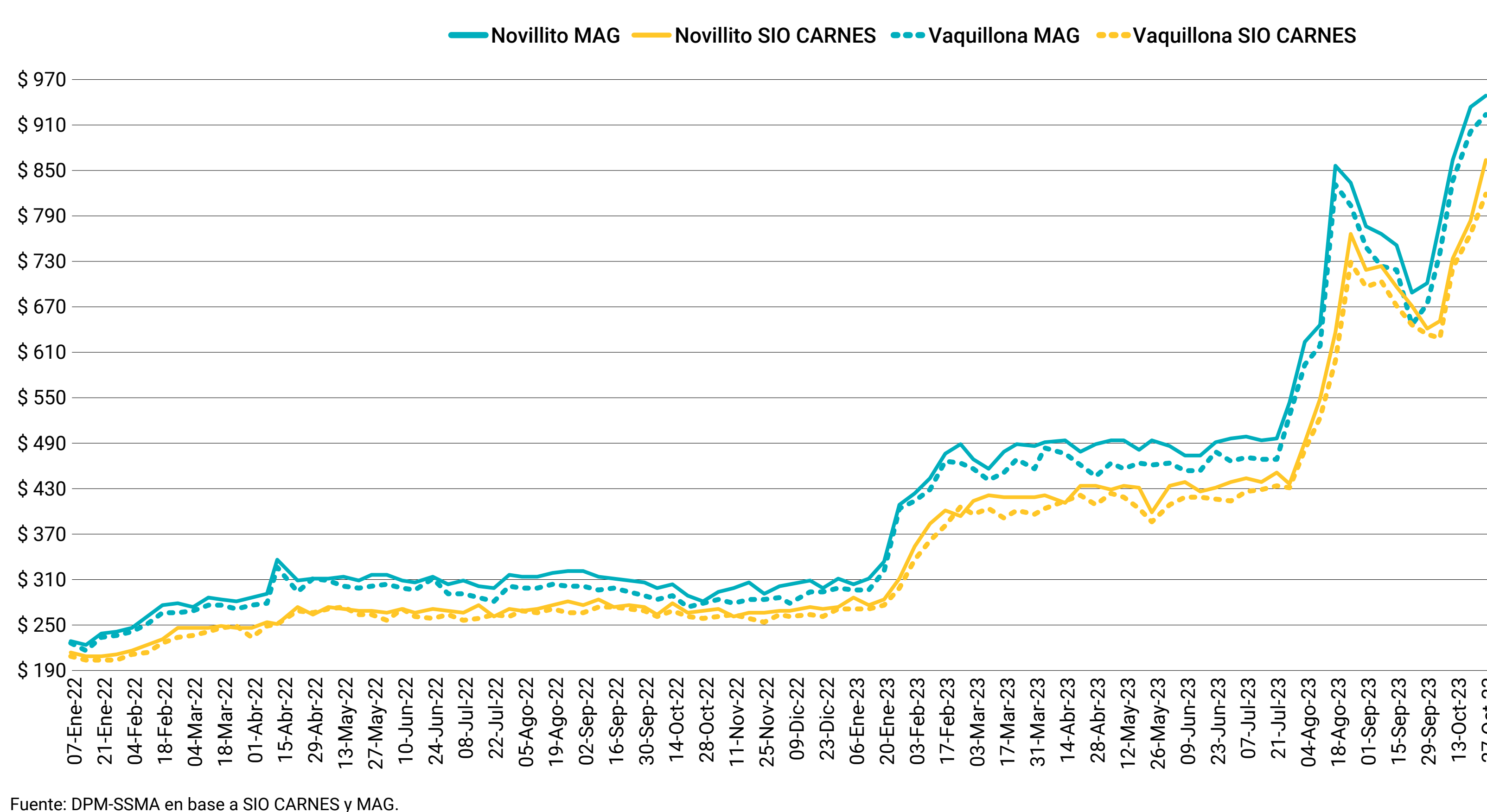
Novillito y Vaquillona

Los precios de las categorías destinadas mayormente al consumo interno mostraron esta semana importantes aumentos en el **SIO CARNES** y subas más moderadas en el **MAG**. El precio del **Novillito** expone mayor fortaleza que el precio de la **Vaquillona** en el **SIO CARNES** contrario a lo observado en el **MAG**, donde además ambas categorías registran subas por quinta semana consecutiva.

Novillito. En el **SIO CARNES** el aumento (+10,2%) lleva la cotización a \$864,8 mientras que en el **MAG** el precio promedio aumenta en menor magnitud (+1,7%) alcanzando un precio de \$949,7; siendo ambos valores máximos corrientes esta semana.

Vaquillona. En el **SIO CARNES** el precio (\$819,3) registró un aumento semanal considerable (+6,8%) mientras que en el **MAG** la cotización (\$923,1) sube en menor proporción frente a la semana pasada (+2,3%) llevando ambos valores al máximo corriente alcanzado hasta el momento.

Precios semanales de novillito y vaquillona (\$/Kg. vivo)



Fuente: DPM-SSMA en base a SIO CARNES y MAG.

Ingreso de cabezas

El ingreso de cabezas baja considerablemente en el **SIO CARNES** y aumenta significativamente en el **MAG**. El **SIO CARNES** disminuye nuevamente la comercialización, destacándose la **Vaca** con importantes bajas. En el **MAG**, se registró un aumento en la entrada total de animales debido especialmente a un importante ingreso en la categoría **Novillito**.

SIO Carnes. El descenso semanal alcanzó el 20%, siendo 26% inferior al promedio de las últimas 4 semanas. La **Vaca** muestra ingresos promedio 60% inferiores a los de la semana previa mientras que el **Novillo** (-23%) también baja la cantidad de animales comercializados, pero en menor proporción. Por su parte, las categorías livianas (-4% en promedio) son las que menos disminuyen la comercialización esta semana.

MAG. El movimiento semanal marcó una suba del 38%, resultando 14% mayor al promedio de las últimas 4 semanas. El **Novillito** (+76%) registra un fuerte aumento semanal seguido por el **Novillo** (+46%) y la **Vaca** (+31%). Por su parte, la **Vaquillona** (+21%) sube en menor medida la cantidad de hacienda comercializada pero aun así de forma significativa.

Otras referencias de precios Remates

Los precios comercializados en remates del interior que se exhiben buscan ser orientativos y como referencia adicional al **SIO CARNES** y **MAG** para una mejor interpretación de la dinámica del mercado.

Para la semana de referencia se relevan **ocho remates** que involucran un total de **2.905 animales** para las categorías bajo análisis.

Buenos Aires - Coronel Dorrego				
26 de octubre de 2023 - 785 cabezas				
Categorías	Cabezas	P. Kilo Min.	P. Kilo Máx.	P. Kilo Prom.
Vacas gordas	318	\$ 765,0	\$ 980,0	\$ 813,0
Vaca Manuf./Conserva	76	\$ 500,0	\$ 770,0	\$ 733,4
Novillitos	21	\$ 935,0	\$ 980,0	\$ 956,4
Novillos	101	\$ 770,0	\$ 1.000,0	\$ 955,5
Vaquillonas	269	\$ 805,0	\$ 1.000,0	\$ 973,1

Buenos Aires - Brandsen				
26 de octubre de 2023 - 528 cabezas				
Categorías	Cabezas	P. Kilo Min.	P. Kilo Máx.	P. Kilo Prom.
Vacas gordas	152	\$ 790,0	\$ 830,0	\$ 816,3
Vaca Manuf./Conserva	376	\$ 650,0	\$ 780,0	\$ 719,2

Buenos Aires - Rauch				
26 de octubre de 2023 - 390 cabezas				
Categorías	Cabezas	P. Kilo Min.	P. Kilo Máx.	P. Kilo Prom.
Vacas gordas	119	\$ 800,0	\$ 830,0	\$ 817,1
Vaca Manuf./Conserva	218	\$ 600,0	\$ 825,0	\$ 730,1
Vaquillonas	53	\$ 750,0	\$ 830,0	\$ 801,3

Buenos Aires - Azul				
25 de octubre de 2023 - 364 cabezas				
Categorías	Cabezas	P. Kilo Min.	P. Kilo Máx.	P. Kilo Prom.
Vacas gordas	201	\$ 820,0	\$ 870,0	\$ 846,7
Vaca Manuf./Conserva	99	\$ 680,0	\$ 820,0	\$ 765,5
Novillos	32	\$ 970,0	\$ 990,0	\$ 984,7
Vaquillonas	32	\$ 740,0	\$ 1.010,0	\$ 888,4

Buenos Aires - General Lamadrid				
24 de octubre de 2023 - 785 cabezas				
Categorías	Cabezas	P. Kilo Min.	P. Kilo Máx.	P. Kilo Prom.
Vacas gordas	95	\$ 800,0	\$ 825,0	\$ 811,4
Vaca Manuf./Conserva	134	\$ 600,0	\$ 800,0	\$ 731,3
Novillos	39	\$ 950,0	\$ 1.050,0	\$ 1.001,3
Vaquillonas	63	\$ 950,0	\$ 990,0	\$ 970,3

Buenos Aires - Saladillo				
26 de octubre de 2023 - 197 cabezas				
Categorías	Cabezas	P. Kilo Min.	P. Kilo Máx.	P. Kilo Prom.
Vacas gordas	101	\$ 850,0	\$ 910,0	\$ 880,3
Vaca Manuf./Conserva	96	\$ 720,0	\$ 780,0	\$ 763,8

Río Negro - Río Colorado				
26 de octubre de 2023 - 180 cabezas				
Categorías	Cabezas	P. Kilo Min.	P. Kilo Máx.	P. Kilo Prom.
Vacas gordas	44	\$ 730,0	\$ 880,0	\$ 793,6
Vaca Manuf./Conserva	125	\$ 560,0	\$ 720,0	\$ 653,7
Novillos	9	\$ 1.005,0	\$ 1.005,0	\$ 1.005,0
Vaquillonas	2	\$ 985,0	\$ 985,0	\$ 985,0

Entre Ríos - Concordia				
25 de octubre de 2023 - 130 cabezas				
Categorías	Cabezas	P. Kilo Min.	P. Kilo Máx.	P. Kilo Prom.
Vacas gordas	130	\$ 560,0	\$ 800,0	\$ 726,6

Fuente: DPM-SSMA en base a Entre Surcos y Corrales.

